



FLM

grabación láser

Para dar una respuesta eficaz a las necesidades del mercado de grabación láser, hemos desarrollado la gama de equipos widlaser, robustos, fiables y tecnológicamente avanzados con condiciones muy favorables.

Dimensiones (L x A x A)

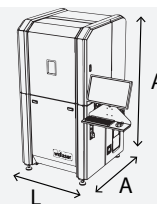
Máquina: 1650 x 1100 x 1950 mm | **Caja:** 1150 x 1150 x 2240 mm

Peso (kg)

Máquina: Aprox. 400 kg | **Caja:** Aprox. 450 kg

Potencia: AC 230v 50/60Hz

Tipo de láser: láser de fibra pulsado



(Largo x Ancho x Alto)



Mejores Láseres del mercado

Disponemos de una gama completa de láseres con acuerdos con las mejores marcas del mercado.



Software de fácil utilización

Software muy intuitivo con potentes herramientas, adecuado para principiantes y profesionales.



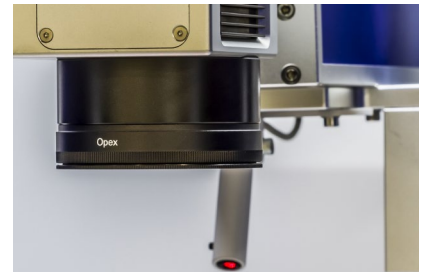
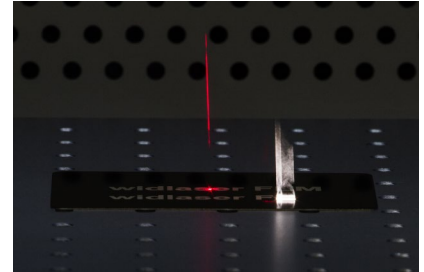
Infinitas Aplicaciones

Puede marcar varios materiales en un único proceso. Tabla ajustable en altura con doble punto de enfoque para facilitar la operación.



Materiales de primera calidad

Gracias a un diseño inteligente y robusto de las máquinas garantizan la fiabilidad, precisión y robustez.



principales características

- Tipo de láser: láser de fibra pulsado
- Potencia de 20w a 100w
- Velocidad hasta 4.000 mm / seg.
- Resolución hasta 2000 dpi
- Enfoque motorizado, con doble punto.
- Tamaño mínimo de línea 0.1mm
- Longitud de ola 1064
- Refrigeración aire
- Conectividad: USB y red
- Software para Windows incluido
- Ordenador & monitor incluido
- Sistema de extracción: extractor canal lateral
- Archivos: plt, dxf, ai, bmp, jpeg, png, tiff, gif, etc.

área de trabajo

- Áreas de trabajo hasta 300 x 300 mm
- Tabla ajustable en altura hasta 1000 mm

opcionales

- Adaptador para objetos cilíndricos
- Carrusel con múltiples áreas de trabajo
- La tabla con desplazamiento lateral